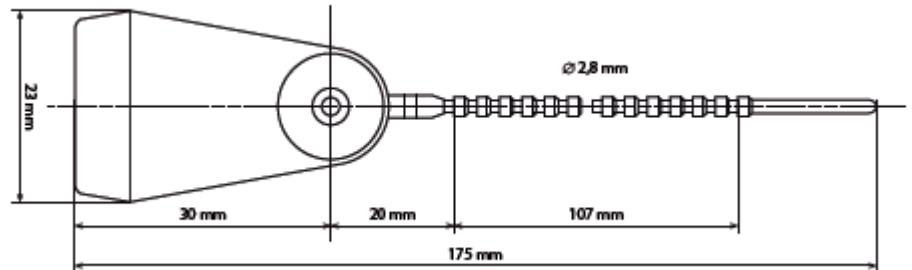




4210 гр.Стамболийски
ул.Кочо Честименски 70

ХОРТЕХ ЕООД
гр.Пловдив, ул.Борба 24
тел/факс: 032 / 94 01 14 моб : 0878 36 11 03
e-mail : office@hortechltd.com; hortech@mail.bg
www.hortechltd.com

Пломба тип PL 91/18



Пломба тип PL 91/18 е подходяща за пломбиране на касови чанти, куриерски и пощенски торби, цистерни, резервоари, шкафове, различни затварящи устройства.

Техническа информация	
Вид на пломбата	плътно издърпване
Ниво на сигурност	индикативна
Материал на пломбата	HDPE - полиетилен
Материал на вложката	POM - полиоксиметилен
Якост на опън	80 N (8 kg)
Температура на приложение	-40°C до +50°C
Размери на пломбата	
Обща дължина	175 мм
Работна дължина	127 мм
Диаметър на отвора за приложение	3 мм
Маркиране	Горещо щамповане, лазерно гравирание
Маркировка	Текст 2 реда, 6 символа (2 x 6) Лого Да Номериране 6 или 7 цифри Бар код Да
Цветове	бял, жълт, оранжев, червен, син,зелен
Начин на поставяне	ръчно, не са необходими инструменти
Начин на премахване	обикновени режещ инструмент
Опаковка:	5000 бр. / кашон / 11,25 кг